



FitLine®

BEAUTYLINE

НАБОР CC-CEL PLUS

БЕЗОПАСНЫЙ КОМПЛЕКС НАТУРАЛЬНЫХ
ПРОДУКТОВ ДЛЯ СНИЖЕНИЯ МАССЫ
ТЕЛА И БОРЬБЫ С ЦЕЛЛЮЛИТОМ



ЧТО ТАКОЕ ЦЕЛЛЮЛИТ?

«Целлюлит сегодня определяется как возрастная эстроген-зависимая структурная патология подкожно-жировой клетчатки, проявляющаяся лимфостазом, венозным стазом и фиброзом определенных зон. Несмотря на то, что эта проблема, безусловно, является эстетической и не подпадает под определение «заболевание», при определенных условиях выраженный целлюлит приводит к дискомфорту и ухудшению качества жизни, а иногда даже сопровождается нарушением состояния здоровья. Психологическая значимость дефекта может быть крайне высокой и часто приводит женщин определенного психологического типа к депрессиям, нервным срывам и дисморфофобии» – говорят специалисты.

В России 60 процентов женского и 50 процентов мужского населения старше 30 лет страдают избыточным весом, при этом женщины страдают от целлюлита. Большинство из них желает похудеть из эстетических соображений и для сохранения здоровья.

Ни для кого не секрет, что полным становится тот, кто постоянно потребляет больше калорий, чем расходует. Дополнительно на возникновение ожирения и целлюлита влияют следующие факторы:

- Генетическое и возрастное ослабление соединительной ткани, накопление продуктов метаболизма
- Неправильное питание (слишком большое потребление жирной пищи, сахара, алкоголя и малое потребление воды)
- Образ жизни (малоподвижный, отсутствие стремления иметь красивую фигуру)
- Употребление гормональных препаратов (в том числе контрацептивов)
- Внутреннее состояние и личный настрой
- Слишком частое и длительное принятие солнечных ванн (посещение солярия).

Тем, кто хотел бы снизить свой вес, до настоящего времени предлагалось только две возможности: меньше есть и пить, чтобы усваивать меньше калорий, и больше двигаться, чтобы активно их сжигать. Но если Вы едите меньше, это означает, что Ваш организм получает недостаточное количество жизненно важных веществ. Использование «однобоких» диет, к тому же еще и без повышения двигательной активности, по статистике приводит даже к повышению веса, так как при этом наряду с жиром теряется много мышечной массы, которая осуществляет активный обмен веществ. Из-за этого впоследствии бывает очень тяжело сохранить достигнутый вес, возникает так называемый эффект «йо-йо». А к этому добавляется и ослабление иммунной системы. Как разорвать этот порочный круг?

Для этого существует

ПРОГРАММА УПРАВЛЕНИЯ ВЕСОМ FITLINE.

Компоненты программы управления весом оптимально согласованы между собой по принципу модульной системы, Концепция Транспортировки Питательных веществ в клетку обеспечивает высокую биоусвояемость и эффективность. Качество, эффективность и безопасность были самыми главными требованиями при разработке продуктов для программы управления весом. А с усовершенствованным комплексом **CC-Cel Plus**, у нас появилась отличная возможность не только сжигать лишний жир, но и легко решить проблему целлюлита.

Теперь эффект йо-йо можно считать пережитком, т.к. наша программа борется с проблемой лишнего веса в самом корне ее возникновения – в процессе потребления и сжигания калорий. Для этого разработаны следующие способы и методики:



Получать меньше калорий, снижать аппетит естественным путем, насыщая клетку всем необходимым, употребляя коктейли **FitLine ProShape All-in-one**.



Очищать организм от токсинов, выводить избыточную жидкость из тканей, нормализовать обмен веществ, улучшать пищеварение, улучшать состояние микрофлоры в кишечнике, ликвидировать гипоксию, восстанавливать кислотно-щелочной баланс, восполнять дефицит витаминов, минералов и биоло-

гически активных веществ, улучшать сон, укреплять нервную систему и соединительную ткань, укреплять иммунную защиту с помощью **Оптимального сета**.



Улучшать выработку мышечного белка, укреплять мышечную массу с помощью **ProShape (Amino)**



Снижать вес за счет усиления термогенеза, снижать усвоение жира, целенаправленно уменьшать жировую массу без «сжигания» мышц и получать великолепный антицеллюлитный эффект за счет **Набора CC-Cel Plus**.

С помощью уникальной **ПРОГРАММЫ УПРАВЛЕНИЯ ВЕСОМ FITLINE**, Вы можете снижать вес не только эффективно, но и безопасно, долгое время сохраняя полученный результат! Мышцы, в которых происходит активный обмен веществ, сохраняются наилучшим образом. Повышается Ваша работоспособность за счет поступления большого количества жизненно необходимых веществ и поддержания защитных сил Вашего организма!

С появлением продуктов нового поколения **CC-Cel Plus FitLine&BeautyLine med**: капсул и лосьона, борьба с лишним весом и целлюлитом перешла на качественно новый уровень, сделав процесс формирования красивой фигуры еще более легким и приятным!





ОБЗОР НОВЫХ ПРОДУКТОВ FITLINE CC-CEL PLUS

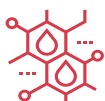
*Идеально работает только в комплексе,
как набор **CC-Cel Plus** в комбинации:
FitLine CC-Cel Plus Капсулы
и **BeautyLine med CC-Cel Plus Лосьон**.*

FITLINE CC-CEL PLUS КАПСУЛЫ



НОВИНКА!

Улучшенная формула с аюрведическими травяными катализаторами, с витамином С для нормализации синтеза коллагена, с комбинацией линолевой кислоты (CLA) и L-карнитина.



АКТИВНЫЕ ИНГРЕДИЕНТЫ:

- **Конъюгированная линолевая кислота (CLA)** – «открывает» жировые запасы, строит мускулатуру, снижает количество триглицеридов и уровень LDL-холестерина, т.е. нормализует жировой обмен. Также стабилизирует клеточные мембраны, защищает от воспаления и воздействия канцерогенов, улучшает состояние соединительной ткани (антицеллюлитный эффект).
- **L-карнитин** выполняет роль «парома» в транспорте жира в митохондрии клеток мышц и печени. Защищает сердечную мышцу, активизирует обмен веществ головного мозга, защищает клетки печени от токсинов, повышает мышечную силу и выносливость, активизирует иммунную защиту. Также оказывает благоприятное воздействие на мужскую репродуктивную систему (повышает подвижность, количество и плодовитость сперматозоидов).
- **Витамин С** способствует нормализации процесса синтеза коллагена, необходимого для укрепления соединительной ткани.

Еще более высокий уровень биодоступности, благодаря аюрведическим травяным катализаторам!



РЕКОМЕНДАЦИИ ПО ПРИМЕНЕНИЮ:

взрослым принимать по 1 капсуле 2 раза в день утром и вечером. Продолжительность приема 3-6 месяцев до достижения желаемого эффекта.

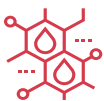


BEAUTYLINE MED CC-CEL PLUS ЛОСЬОН



НОВИНКА!

Улучшенная формула со специальным комплексом активных компонентов. Лосьон для моделирования фигуры смягчает внешние проявления целлюлита. Укрепляющая и разглаживающая формула на основе CLA, кофеина и активного фитокомплекса стимулирует микроциркуляцию кожи и лимфодренаж. Еще более высокий уровень биодоступности с активным фитокомплексом – для липидного обмена и соединительной ткани! Дарит заметно более гладкую и ровную кожу



АКТИВНЫЕ ИНГРЕДИЕНТЫ:

- **Линолевая кислота** – полиненасыщенная жирная кислота (ПНЖК) природного происхождения, которая оптимизирует соотношение нежировых/жировых тканей в организме, превращает лишние калории в энергию во время физических упражнений, подавляет накопление жировых клеток.
- **Сыворотка** – улучшает структуру кожи
- **Кофеин** – способствует выведению лишней жидкости из межклеточных промежутков, популярный и эффективный липолитик. Есть много научных исследований, доказывающих, что регулярное применение косметических средств с кофеином



способствует липолизу – процессу сжигания жира. Обладает двойным действием: расщепляет липидные цепочки, растворяя уже накопленные жиры, и одновременно нейтрализуют в клетках кожи рецепторы, ответственные за отложение новых «островков» жира. Таким образом целлюлит становится менее заметен.

- **Лецитин** – известен своим смягчающим и тонизирующим воздействием, способствует проникновению полезных веществ в более глубокие слои кожи.
- **Масло розмарина лекарственного** – помогает бороться с появлением «апельсиновых корочек» на теле. Расширенные кожные поры после обработки препаратами с розмариновым маслом заметно сужаются, а поверхность самой кожи выравнивается и разглаживается.

- **Токоферол** – стимулируя обновление клеток, он способен сохранять кожу надолго молодой и свежей. Улучшает кровоснабжение, устраняет симптомы гидрофильности тканей (отёки), усиливающиеся с возрастом.
- **Экстракт колеуса форсколии** – с незапамятных времен используется индийской и традиционной аюрведической медициной в качестве источника активных веществ, обладающих уникальными биологическими свойствами. Основное действующее вещество – форсколин обладает множеством научно доказанных эффектов: способствует снижению жировой массы тела, обладает сосудорасширяющий эффектом, улучшает питание мышц.
- **L-Карнитин** – мощный липолитик, компонент, способствующий расщеплению жиров и уменьшению целлюлита. Связывает свободные жирные кислоты и блокирует образование нового подкожного жира.
- **Одноклеточная водоросль (хлорелла)** – защищает клеточные структуры кожи и стимулирует митохондрии, тем самым увеличивая скорость обновления клеток и улучшая тонус и структуру кожи.
- **Белковый фермент люпина белого** – ценен тем, что обладает способностью не просто повышать интенсивность синтеза коллагена, но и способствовать выработке наиболее качественного структурного протеина – коллагена второго типа, который придает коже максимальную упругость и эластичность. Поэтому часто экстракт люпина называют еще «коллагенайзером». Кроме того, экстракт люпина действует как ингибитор эластазы, фермента, разрушающего эластин, и защищает ДНК в клетках кожи.
- **Масло семян подсолнечника** увлажняет и смягчает сухую кожу.
- **Лецитин** – известен своим смягчающим и тонизирующим воздействием, способствует проникновению полезных веществ в более глубокие слои кожи.
- **Оризанол** – липидная фракция, полученная из масла рисовых отрубей, используется в качестве сильнейшего антиоксиданта. Клинические исследования доказали, что это вещество в 10 раз быстрее уничтожает свободные радикалы, чем витамин E.
- **Бензилникотинат** – активный компонент, способствующий усиленному кровообращению кожи. Применяется как лечебный препарат при целлюлите.

Масло жожоба – делает кожу шелковистой.



РЕКОМЕНДАЦИИ ПО ПРИМЕНЕНИЮ:

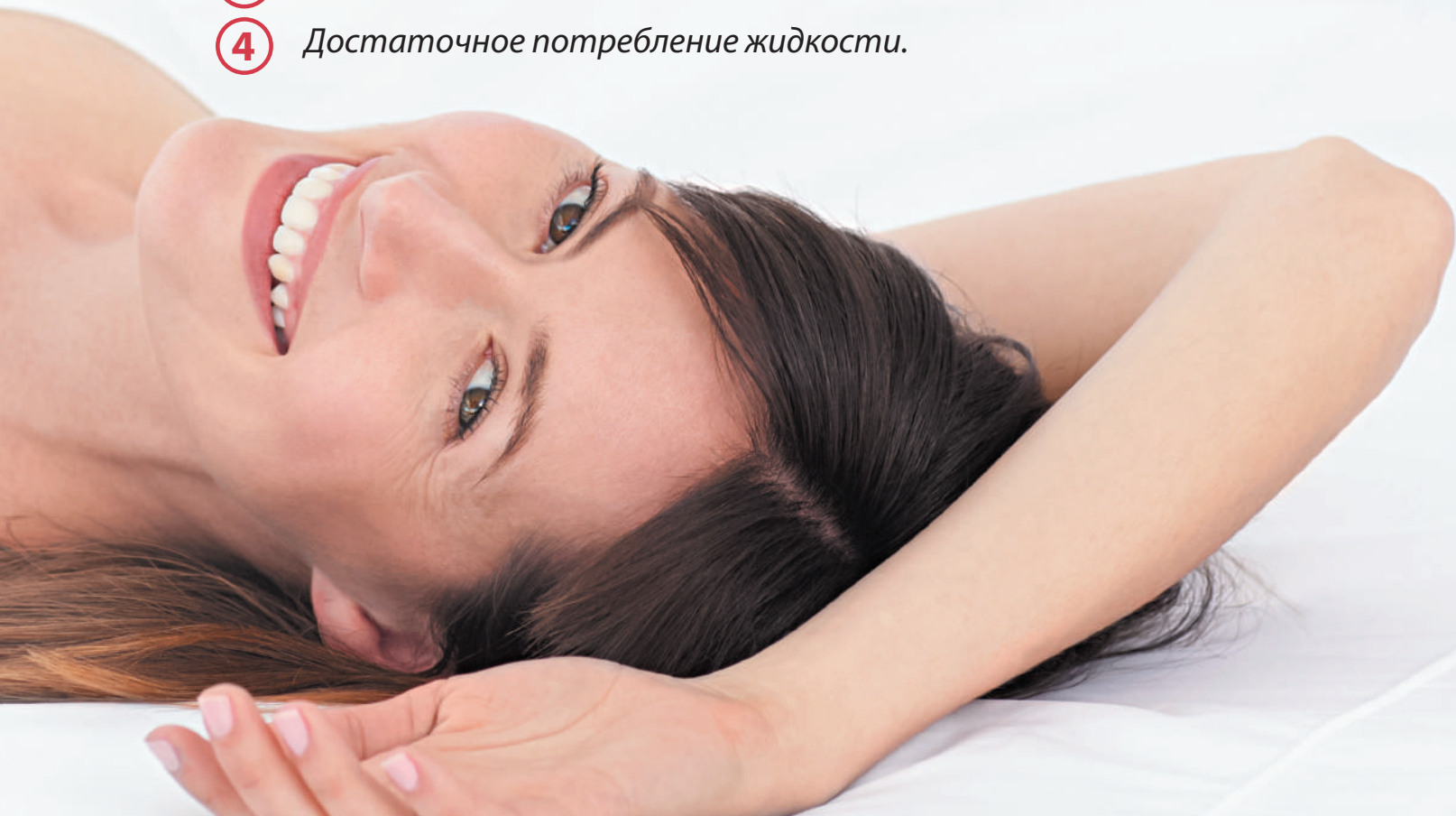
Нанесите на проблемные зоны утром и на ночь и легко вмассируйте.

Крайне важное условие при использовании антицеллюлитного крема – систематическое отшелушивание мертвых клеток кожи. Можно выбрать любой комфортный для вас пилинг или скраб. Это усилит проникновение крема в кожу и, соответственно, эффект. После такой «чистки» полезно будет сделать легкий массаж проблемных участков тела. Выполнять его можно жесткой рукавицей, щеткой или специальным роликовым массажером. Процедура ускорит кровообращение и лимфоток, поэтому содержащиеся в лосьоне CC-Cel Plus активные компоненты начнут работать быстрее.

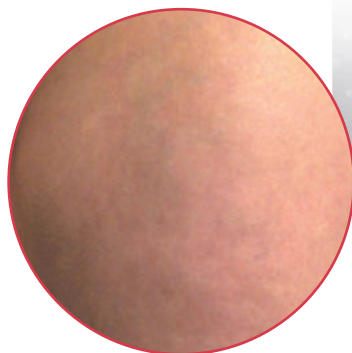
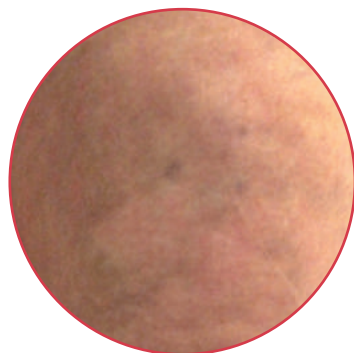
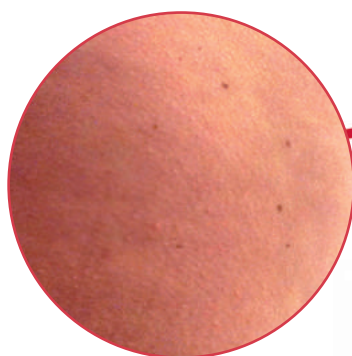
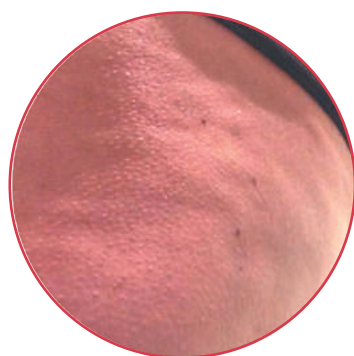
ПУТЬ К ЦЕЛИ

*Добиться результатов с помощью «волшебных» капсул невозможно!
Необходимо Ваше желание к переменам в лучшую сторону:*

- 1 *Внутренний настрой – желание перемен – любовь к себе в самом лучшем смысле этого слова.*
- 2 *Спорт – гимнастика – движение – аэробика (физическая нагрузка не менее 30 минут в день в аэробной зоне). Каждые 2 дня проводить тренировки на силу и выносливость.*
- 3 *Правильное питание + продукты дополнительного питания FitLine.*
- 4 *Достаточное потребление жидкости.*



РЕЗУЛЬТАТЫ ПО ПРИМЕНЕНИЮ



ПРОГРАММА УПРАВЛЕНИЯ ВЕСОМ



	2 НЕДЕЛИ – ИНТЕНСИВНАЯ СТАДИЯ	2 НЕДЕЛИ – СТАБИЛИЗИРУЮЩАЯ СТАДИЯ
Basics Activize	1 пакетик Basics + Activize 2-3 мерные ложки – развести в 1 стакане воды, утром за 30 минут до еды	1 пакетик Basics + Activize 2-3 мерные ложки – развести в 1 стакане воды, утром за 30 минут до еды
Restorate	1 мерную ложку развести в 1 стакане воды 3 раза в день через 30 минут после еды	1 мерную ложку развести в 1 стакане воды 3 раза в день через 30 минут после еды
Proshape All-in-one	4 мерные ложки развести в 300 мл 1,5% молока – вместо завтрака и вместо ужина	4 мерные ложки развести в 300 мл 1,5% молока – вместо ужина
Proshape (Amino)	3 капсулы до и 3 капсулы после ежедневной 30 минутной тренировки	3 капсулы до и 3 капсулы после ежедневной 30 минутной тренировки
CC-Cel Plus Капсулы	По 1 капсуле 2 раза в день утром и вечером (желательно перед тренировкой)	По 1 капсуле 2 раза в день утром и вечером (желательно перед тренировкой)
CC-Cel Plus Лосьон	Наносить на проблемные зоны 2 раза в день утром и вечером (желателен массаж с применением роликового массажера)	Наносить на проблемные зоны 2 раза в день утром и вечером (желателен массаж с применением роликового массажера)

Каждые 2 дня проводить тренировки на силу и выносливость

ЖЕЛАЕМ ВАМ ПРЕКРАСНОГО
ЗДОРОВЬЯ И КРАСИВОГО ТЕЛА
С ПРОДУКТАМИ
FITLINE&BEAUTYLINE!

Если у Вас появились вопросы,
обратитесь к Вашему консультанту по питанию:

Ф.И.О.

Телефон



Сделано в Германии

www.pm-international.ru | www.fitline.com

